

Angebot für MA aller BST „Autogenes Training 1“



Fortbildung

WAS: Entspannung, Autogenes Training.

!!!: Selbstfahrer

EINVERSTÄNDNIS
ARZT
BETREUER*IN
Keine
Keine

WER: Hephata Werkstätten

WO: Turnraum der BST Erftstraße

WANN: Zeitraum wird noch bekannt gegeben.

WIE LANGE: 8 Termine nach Vereinbarung

WIE VIELE: 9 Personen

ANSPRECHPARTNER: ZUMWU^TUB Dienst

Angebot für MA aller BST „Autogenes Training 2“



Fortbildung

WAS: Entspannung, Autogenes Training.

!!!: Selbstfahrer

EINVERSTÄNDNIS
ARZT
BETREUER*IN
Keine
Keine

WER: Hephata Werkstätten

WO: Turnraum der BST Ertstraße

WANN: Zeitraum wird noch bekannt gegeben.

WIE LANGE: 8 Termine nach Vereinbarung

WIE VIELE: 9 Personen

ANSPRECHPARTNER: zukunft@hephata.de

Angebot für MA aller BST



1 & 2



WAS:

Ein Unfall passiert. Es braucht einige Minuten, bis ein Arzt da sein kann. In diesen ersten Minuten ist Erste Hilfe wichtig. Was gehört zur Ersten Hilfe? Was für Mitarbeitende in der Ersten Hilfe wichtig ist, kann in diesem Kurs gelernt werden. Der Kurs soll die Angst abbauen und die Sicherheit stärken.

!!!:

EINVERSTÄNDNIS
ARZT
BETREUER*IN

Nein
Nein

WER:

Hephata Werkstätten und Johanniter

WO:

Tippweg

WANN:

2 x 2 Stunden

WIE LANGE:

N.N

WIE VIELE:

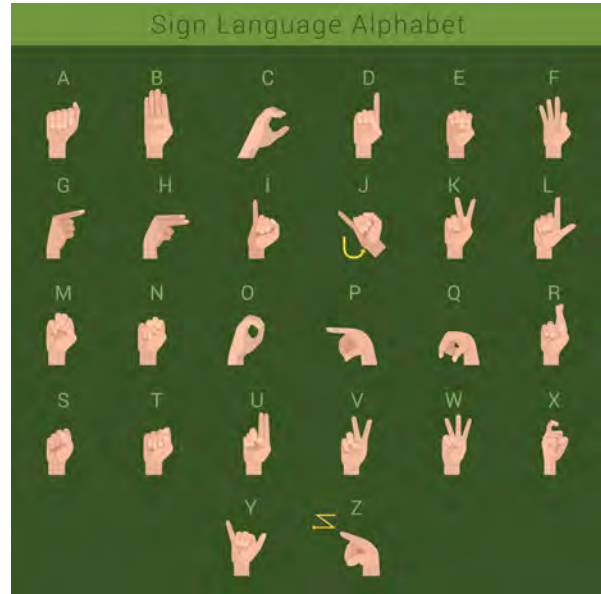
12 - 15 Personen

ANSPRECHPARTNER:

2UWUJ^TUb4 YU^cd

Angebot für MA aller BST

„Gebärdensprache“



WAS:

Gebärdensprachen sind die natürlichen Sprachen der Gehörlosen. Wir lernen die deutsche Gebärdensprache. Die „Wörter“ der Gebärdensprache nennt man Gebärden. Man benutzt dazu die Hände die Arme, den Oberkörper und das Gesicht.

!!!:

Für alle, die sich mit und durch Gebärden verständigen möchten.

EINVERSTÄNDNIS
ARZT
BETREUER*IN

WER:

Hephata Werkstätten

WO:

Spielkaulenweg

WANN:

Montags, 09:00 - 10:30 Uhr

WIE LANGE:

12 Einheiten

WIE VIELE:

10 Personen

ANSPRECHPARTNER:

Begleitender Dienst

Fortbildung

Angebot für MA aller BST

„Lesen und Schreiben“



WAS:

Wiederholen und Vertiefen aller Buchstaben, einfacher Worte und Sätze. Mitarbeiter*innen, die das Lesen und Schreiben trainieren und wiederholen möchten.

!!!:

Die TeilnehmerInnen sollten Grundkenntnisse haben.
Selbstfahrer

EINVERSTÄNDNIS
ARZT
BETREUER*IN

Nein
Nein

WER:

Hephata Werkstätten

WO:

Garten-Shop, Dahler Kirchweg, Sitzungszimmer

WANN:

Donnerstag, 15.15 Uhr - 16.30 Uhr

WIE LANGE:

1 Jahr

WIE VIELE:

8 Personen

ANSPRECHPARTNER:

2UWUdU^TUb4 YU^cd

Angebot für MA aller BST

„PC für Anfänger“



WAS:

Computergrundlagen für den absoluten Anfänger. In einfacher Sprache erhalten Sie eine erste Einführung in die Welt des Computers. Im Mittelpunkt stehen das Training mit Maus und Tastatur sowie das Erlernen einiger wichtiger Fachbegriffe.

!!!:

EINVERSTÄNDNIS
ARZT
BETREUER*IN

Nein
Nein

WER:

VHS Mönchengladbach

WO:

Lüpertzender Str. 85 41061 Mönchengladbach

WANN:

Mittwochs, 15:00 Uhr - 16:30 Uhr

WIE LANGE:

10 Einheiten je 90 Minuten

WIE VIELE:

10 Personen

ANSPRECHPARTNER:

Begleitender Dienst

Angebot für MA aller BST

„Qigong“



WAS:

Qigong ist eine chinesische Meditations-, Konzentrations- und Bewegungsform zur Aufrechterhaltung von Körper und Geist.
Zur Praxis gehören Atemübungen, Körper und Bewegungsübungen, um die Lebensenergie (Chi) im Fluß zu halten.

!!!:

Interessierte Mitarbeiter*innen, die mehr Entspannung und Achtsamkeit suchen.

EINVERSTÄNDNIS
ARZT
BETREUER*IN

Nein
Nein

WER:

Hephata Werkstätten

WO:

TuS Jahn, Reyerstr.58

WANN:

Dienstag, 13.30 Uhr - 14.30 Uhr

WIE LANGE:

12 Wochen

WIE VIELE:

6 - 8 Personen

ANSPRECHPARTNER:

ZUMWU^TUb4U^cd

Angebot für MA aller BST

„Schmeckt nicht- Gibt es nicht“



WAS:

Rund um gesund und lecker!

Was esse ich? Was trinke ich? Was tut mir gut?

Welche Möglichkeiten gibt es, die Angewohnheiten zu verändern?

Wie kann ich mich besser fühlen? Gewicht verändern?

Alle Mitarbeiter und Mitarbeiterinnen, die etwas an ihrer Ernährung verändern wollen, bzw. müssen

!!!:

Mitarbeiter und Mitarbeiterinnen, die alleine oder mit Unterstützung einkaufen und kochen können.

EINVERSTÄNDNIS
ARZT
BETREUER*IN

nein
nein

WER:

Hephata Werkstätten
Erfststrasse Küche

WO:

WANN:

Montags 14:30 Uhr - 16:00 Uhr

WIE LANGE:

8 mal

WIE VIELE:

6-8 Personen

ANSPRECHPARTNER:

ZUWUJ^TUb4 YU^cd

Angebot für MA aller BST

„Selbstbehauptung und Selbstverteidigung 1“



WAS: Es ist ein gutes Gefühl und macht selbstbewusst, wenn man sich behaupten und wehren kann! In den Einheiten werden wir unsere Sicherheitszone kennen lernen und üben, mit (Körper-)Sprache, diese zu bewachen. Wer möchte und soweit ist, kann dann in den folgenden Stunden die Selbstverteidigungstechniken lernen, die gebraucht werden, falls es dennoch zu einem Körperkontakt kommt.

!!!: Mitarbeiter und Mitarbeiterinnen, die betreut oder selbstständig leben.
Selbstfahrer

EINVERSTÄNDNIS ARZT BETREUER*IN Nein
Nein

WER: Wing Tsun Schule

WO: Bozener Str. 41, 41063 Mönchengladbach

WANN:

WIE LANGE:

WIE VIELE: 10 - 12 Personen

ANSPRECHPARTNER: 2UWUJ^TUb4 YU^cd

Angebot für MA aller BST

„Verkehrstraining für Fahrradfahrer“



Fortbildung

WAS:

Die Polizei bietet für Radfahrer ein theoretisches und praktisches Training an. Dabei werden Grundlagen, wie z.B. das verkehrssichere Fahrrad, Absteigen und Anfahren vermittelt. Das Training dient nicht als Bescheinigung für eine Verkehrstauglichkeit.

!!!:

Das Mitbringen des eigenen Fahrrads ist ab der zweiten Stunden notwendig. Da auch außerhalb des Betriebsgeländes gefahren wird, müssen die Teilnehmer Selbstfahrer sein.

EINVERSTÄNDNIS
ARZT
BETREUER*IN

Nein
Nein

WER:

Polizei Mönchengladbach,

WO:

BST Erftstraße

WANN:

Wird noch bekannt gegeben

WIE LANGE:

Wird noch bekannt gegeben

WIE VIELE:

8 - 10 Personen

ANSPRECHPARTNER:

ZUWUJ^TUb4U^cdP

Angebot für MA aller BST „Verkehrstraining für Fußgänger“



WAS: Die Polizei bietet für Fußgänger ein theoretisches und praktisches Training an. Dabei werden Grundlagen, wie z.B. das Halten am Bordstein, das richtige Schauen am Straßenrand, der Zebrastreifen oder die Ampel vermittelt. Das Training dient nicht als Bescheinigung für eine Verkehrstauglichkeit!

!!!:

EINVERSTÄNDNIS
ARZT
BETREUER*IN

Nein
Nein

WER:

Polizei Mönchengladbach

WO:

Betriebsstätte Tippweg, Haupteingang

WANN:

Wird noch bekannt gegeben

WIE LANGE:

Wird noch bekannt gegeben

WIE VIELE:

8 Personen

ANSPRECHPARTNER:

ZUMUJ^TUb4UJ^cd

Angebot für MA aller BST

„Wohnen mit Assistenz“



Möglichkeiten

WAS:

Kollegen der KoKoBe bieten Gespräche zum Thema:

„Wohnen mit Assistenz“ an, welche folgende Inhalte haben können:

- Situationsanalyse und Bedarfsabfrage zu Wohnen und Freizeit
- Ambulante und stationäre Wohnhilfen
- Finanzierung
- Erfahrungsaustausch
- Hilfeplanung
- Klärung persönlicher Perspektiven für Mitarbeiterinnen und Mitarbeiter, die zukünftig planen in eine eigene Wohnung zu ziehen

!!!:

EINVERSTÄNDNIS
ARZT
BETREUER*IN

Nein
Ja

WER:

Kollegen der KoKoBe

WO:

Wird vereinbart

WANN:

Immer möglich

WIE LANGE:

Wird vereinbart

WIE VIELE:

ANSPRECHPARTNER:

Sozialer Dienst